



Plamen





Toplina tvog doma

PLAMEN je tvornica smještena u Požezi, srcu Slavonije, sa 100-godišnjom tradicijom u proizvodnji lijevano-željeznih proizvoda. Jedna je od najvećih ljevaonica, te najveći i jedini proizvođač kućanskih aparata u domeni grijaih tijela, u Republici Hrvatskoj.

Ljevaonica proizvodi razne vrste odljevaka od sivog lijeva za potrebe vlastite proizvodnje, te po narudžbi u kvaliteti EN-GJL 200 i EN-GJL 250, godišnje do 20.000 tona. Specijalizirana je za proizvodnju tankostijenih odljevaka, kao komponenti štednjaka, peći, kotlova i kamina. Preko 90% proizvodnje izvozi na tržište EU i ostalih europskih zemalja.

Na tradiciji znanja i umijeća, uz primjenu suvremene tehnologije, razvila se tvornica kućanskih aparata, koja doseže godišnju proizvodnju do 40.000 jedinica. Veći dio programa odnosi se na pojedinačno zagrijavanje prostorija - štednjaci, kamini i peći na kruto gorivo.

Tvrtka djeluje pod EN ISO 9001:2015 i 14001:2015 standardima.

PLAMEN is a factory located in Požega, the heart of Slavonia, with 100-year tradition in the manufacture of cast iron products. It is one of the largest foundries and the only manufacturer of household heating appliances in the Republic of Croatia.

The foundry produces a variety of iron castings of quality grade EN-GJL 200 and EN-GJL 250 for the Company's own needs as well as for its customers, up to 20.000 tons per year. It is specialised in the manufacture of thin-wall castings used as components for cookstoves, heating stoves and boilers. More than 90% of its casting output is exported on the West-European market.

The tradition of know-how and skill, combined with modern technology, have been the basis for the development of this factory of household heating appliances, reaching an annual output up to 40.000 units. Solid fuel burning appliances – heating stoves, cookstoves and fireplaces make the major part of its manufacturing range.

The company operates under EN ISO 9001:2015 and 14001:2015 standards.

PLAMEN ist eine Fabrik, die sich in Požega, im Herzen Slawoniens befindet. Sie hat eine 100-jährige Tradition in der Herstellung von Gusseisenprodukten. Sie ist eine der größten Gießereien sowie der größte und einzige Hersteller von Hausgeräten in der Domäne von Heizkörpern in der Republik Kroatien.

Die Gießerei fertigt verschiedene Arten von Abgüssen aus Grauguss für den eigenen Produktionsbedarf. Ferner stellt sie nach Bestellung in der Qualität EN-GJL 200 und EN-GJL 250 her. Jährlich sind das bis zu 20.000 Tonnen. Plamen International ist in der Herstellung von dünnwandigen Abgüssen sowie Komponenten für Küchenherde, Öfen, Kessel und Kaminen spezialisiert. Über 90% der hergestellten Gusstonnen wird auf den westeuropäischen Markt exportiert.

Auf einer Tradition von Wissen und Können, unter Anwendung moderner Technologie, entwickelte sich die Hausgerätefabrik, die eine Jahresproduktion von bis zu 40.000 Einheiten erzielt. Ein Großteil des Programms bezieht sich auf die einzelne Beheizung von Räumen – Küchenherde, Kamine und Kamineöfen die mit Feststoff betrieben werden.

Das Unternehmen arbeitet nach den Normen EN ISO 9001:2015 und 14001:2015.

PLAMEN è un'azienda che si trova a Požega, nel cuore della regione Slavonija. L'impresa ha una tradizione lunga più di 100 anni nella produzione di vari prodotti di ghisa. La fabbrica è anche una delle più grandi fonderie e unico produttore di elettrodomestici per riscaldamento in casa in Croazia.

La fonderia produce fino a 20.000 tonnellate di vari prodotti da ghisa grigia su ordinanza e per il proprio uso. Tutti i prodotti hanno un'etichetta di qualità EN-GJK 200 e EN-GJL 250. La fabbrica è specializzata nella produzione di getti con pareti sottili, parti di fornelli, caldaie e caminetti. PLAMEN è uno dei principali esportatori, e oltre il 90% della produzione è esportata nell'Unione europea e altri paesi Europei.

Questa fabbrica di elettrodomestici, che raggiunge una produzione annua fino a 40.000 unità, è stata costruita basandosi sulla tradizione e competenza in combinazione con la tecnologia moderna. La maggior parte del programma di produzione è destinato al riscaldamento individuale di camere: fornelli, caminetti, forni a combustibile solido.

La società opera secondo le norme EN ISO 9001:2015 e 14001:2015.

Barun 1

Kaminski
uložak



Materijal: sivi lijev,
bojan



750x620x500 mm



EN 16510-2-2



A



65,3 %



8,6 kW



11 kW



125 kg



160 m³



Ø180 mm



560x350 mm



560x400
x290 mm



max. 50 cm



75,3 %

Barun Insert Termo

Kaminski
uložak
za
centralno
grijanje



Materijal: sivi lijev,
bojan



750x620x500 mm



3/4"



71,3 %



61,3 %



EN 13229



A



6 kW



14 kW



20 kW



133,5 kg



360 m³



Ø180 mm



560x350 mm



560x320x290 mm



max. 50 cm



9,5 l



2 bara

Glas Franklin

Kamin



Materijal: sivi lijev,
bojan



860x800x630 mm



EN 16510-2-1



A



66,4 %



11 kW



13 kW



147 kg



200 m³



Ø150 mm



690 mm



520x185 mm



550x260
x310 mm



max. 50 cm



76,4 %

Vesta Insert

Kaminski
uložak



Materijal: sivi lijev,
emajliran



500x822x535 mm



EN 16510-2-2



A+



70,4 %



9 kW



11 kW



100 kg



180 m³



Ø150 mm



677 mm



340x280 mm



360x400
x340 mm



max. 33 cm



80,4 %

Tena N

Kamin



Materijal: sivi lijev,
bojan



750x750x520 mm



EN 16510-2-1



A+



71,1 %



9,5 kW



12 kW



163 kg



200 m³



Ø150 mm



600 mm



420x205 mm



620x335
x340 mm



max. 50 cm



81,1 %

Tena Termo

Kamin
za
centralno
grijanje



Materijal: sivi lijev,
bojan

	750x750x520 mm		7 kW		3/4"		77,9 %		67,9 %		EN 13240		A		2 bara				
	15 kW		20 kW		181 kg		360 m³		Ø 150 mm		600 mm		420x205 mm		620x230x340 mm		max. 50 cm		9,5 l

Amity 3

Kamin



Materijal: sivi lijev, bojan



597x764x519 mm



EN 16510-2-1



A+



70,5 %



8 kW



11 kW



128,5 kg



160 m³



Ø120 mm



520 mm



335x190 mm



490x340
x290 mm



max. 50 cm



80,5 %



Materijal: sivi lijev, bojan



350x750x650 mm



EN 16510-2-1



A+



71,2 %



8,9 kW



11 kW



77 kg



160 m³



Ø 120 mm



175x245 mm



250x295
x485 mm



max. 40 cm



81,2 %

Alberto

Kamin



Materijal: sivi lijev,
emajliran



630x829x441 mm



Ø 80mm/211 mm



EN 16510-2-1



A



65,4 %



8,6 kW



11 kW



140 kg



160 m³



Ø 150 mm



400x262 mm



600x250
x300 mm



max. 50 cm



75,4 %

Roberto

Kamin



Materijal: sivi lijev,
emajliran



630x870x441 mm



Ø 80mm/252 mm



EN 16510-2-1



A



65,4 %



8,6 kW



11 kW



165 kg



160 m³



Ø 150 mm



400x262 mm



600x250
x300 mm



max. 50 cm



75,4 %

Eco 50

Kamin



Materijal: sivi lijev,
emajliran



703x810x454 mm



Ø 100 mm/212 mm



EN 16510-2-1



A



69,1 %



12 kW



14 kW



160 kg



220 m³



Ø 150 mm



580x210 mm



620x220
x260 mm



max. 50 cm



79,1 %

Vesta

Peć



Materijal: sivi lijev, emajliran
emajlirane limene bočnice



500x1065x515 mm



EN 16510-2-1



A+



70,4 %



9 kW



11 kW



130 kg



180 m³



Ø150 mm



905 mm



340x280 mm



360x400
x340 mm



max. 33 cm



80,4 %

Laguna

Peć



Materijal: sivi lijev, emajliran
emajlirane limene bočnice



500x1226x540 mm



EN 16510-2-1



A+



70,9 %



8 kW



11 kW



133 kg



180 m³



Ø150 mm



340x280 mm



360x400
x340 mm



max. 33 cm



80,9%

Maestral N

Peć



Materijal: sivi lijev, emajliran
emajlirane limene bočnice



450x945x478 mm



EN 16510-2-1



A+



70,7 %



6,5 kW



9 kW



83 kg



130 m³



Ø120 mm



259x237 mm



314x340
x338 mm



max. 33 cm



80,7 %

Dora 10 N

Peć



Materijal: sivi lijev, emajliran
emajliran limeni plašt



380x987x435 mm



EN 16510-2-1



A+



71,9 %



7,2 kW



9 kW



64,5 kg



150 m³



Ø120 mm



220x220 mm



314x340
x338 mm



max. 33 cm



81,9 %

Nera

Peć



Materijal: sivi lijev,
emajliran



480x1185x490 mm



EN 16510-2-1



A+



70,5 %



13,3 kW



14 kW



168,5 kg



240 m³



Ø150 mm



286x511 mm



445x650x330 mm



max. 40 cm



80,5 %

Gala

Peć



Materijal: sivi lijev,
emajliran



450x981x400 mm



Ø 80mm/214 mm



EN 16510-2-1



A+



70,9 %



8 kW



11 kW



108 kg



160 m³



Ø 150 mm



300x350 mm



420x350
x260 mm



max. 40 cm



80,9 %

Aria

Peć



Materijal: sivi lijev,
emajliran



450x1001x400 mm



Ø 80mm/239 mm



EN 16510-2-1



A+



70,9 %



8 kW



11 kW



118 kg



160 m³



Ø 150 mm



300x350 mm



420x350
x260 mm



max. 40 cm



80,9 %

Tara

Peć



Materijal: sivi lijev, bojan



383x858x377 mm



Ø 80mm/171 mm



EN 16510-2-1



A+



74,0 %



6 kW



8 kW



85 kg



120 m³



Ø 120 mm



200x304 mm



355x300
x260 mm



max. 33 cm



84,0 %

Eco 35

Peć



Materijal: sivi lijev,
emajliran



512x990x454 mm



Ø 100mm/212 mm



EN 16510-2-1



A



67,8 %



11 kW



13 kW



154 kg



200 m³



Ø 150 mm



410x388 mm



450x495
x235 mm



max. 33 cm



77,8 %

Termo Glas

Štednjak
za centralno
grijanje



Materijal: sivi lijev, emajliran
emajliran lim



A



845x838x594 mm



3/4"



2 bara



8,5 l



7,5 kW



71,0 %



61,0 %



EN 12815



max. 40 cm



13,5 kW



15 kW



133 kg



300 m³



Ø120 mm



725 mm



400x300
x450 mm



180x165 mm



200x300
x415 mm

Plamen 850 Glas N

Štednjak



Materijal: sivi lijev, emajliran
emajliran lim



845x838x594 mm



83,7%



73,7%



EN 16510-2-3



A+



400x300
x450 mm



8 kW



11 kW



121 kg



160 m³



Ø120 mm



725 mm



180x165 mm



250x300
x470 mm



max. 40 cm

Plamen 910 Glas

Štednjak



Materijal: sivi lijev, emajliran
emajlirane limene bočnice



910x877x683 mm



Ø 80mm/361 mm



81,5 %



71,5 %



EN 16510-2-3



eco
design



400x300
x450 mm



A+



9 kW



11 kW



178 kg



180 m³



Ø 120 mm



725 mm



230x170 mm



205x265
x505 mm



max. 40 cm

Slavonac N

Štednjak



Materijal: sivi lijev, emajliran
emajlirane limene bočnice



845x838x594 mm



83,7 %



73,7 %



EN 16510-2-3



A+



400x300
x450 mm



8 kW



11 kW



128 kg



160 m³



Ø 120 mm



725 mm



180x165 mm



250x300
x470 mm



max. 40 cm

Calorex 100

Štednjak



Materijal: sivi lijev, emajliran
emajlirane limene bočnice



585x895x645 mm



Ø 80mm/220 mm



80,8 %



70,8 %



EN 16510-2-3



400x250
x390 mm



7,5 kW



10 kW



138 kg



150 m³



Ø 120 mm



725 mm



220x145 mm



240x260
x385 mm



max. 35 cm



A+

Vrtni program

Roštilj okrugli Ø 500

Ø 500 mm 16,3 kg

Materijal: čvrsta čelična konstrukcija
rešetka - sivi lijev, emajliran
higijenskim emajlom



Roštilj 455x375

19,5 kg

Materijal: sivi lijev

rešetka - sivi lijev, emajliran
higijenskim emajlom
455x375 mm



Peka-Saće Ø 40

Ø400 mm, 13,7 kg

Materijal: sivi lijev, unutrašnjost emajlirana higijenskim emajlom



Peka-Saće Ø 50

Ø500 mm, 22 kg

Materijal: sivi lijev, unutrašnjost emajlirana higijenskim emajlom



Kotlić

10 l , 12,5 kg

Materijal: sivi lijev, unutrašnjost emajlirana higijenskim emajlom



Kotlić

20 l , 18 kg

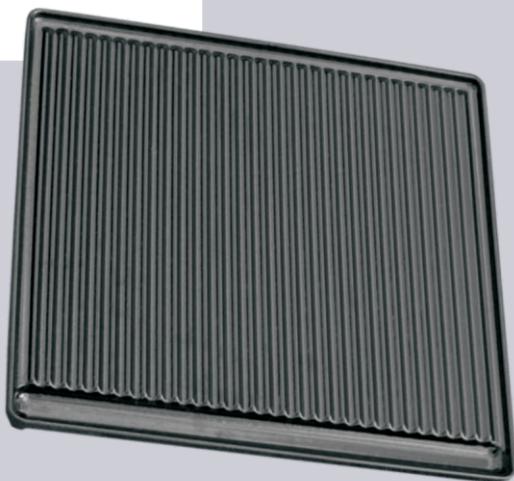
Materijal: sivi lijev, unutrašnjost emajlirana higijenskim emajlom



Roštilj tava velika

422x402x55 mm, 8,3 kg

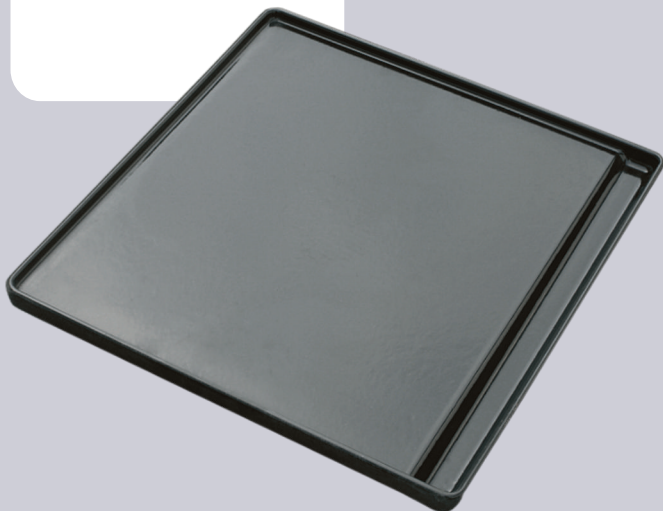
Materijal: sivi lijev, unutrašnjost emajlirana higijenskim emajlom



Roštilj ploča velika

422x402x55 mm, 7,2 kg

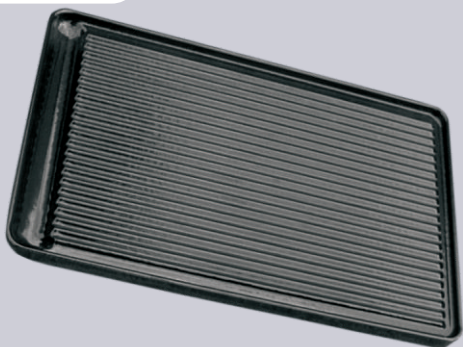
Materijal: sivi lijev, unutrašnjost emajlirana higijenskim emajlom



Roštilj tava mala

402x262x41 mm, 4,7 kg

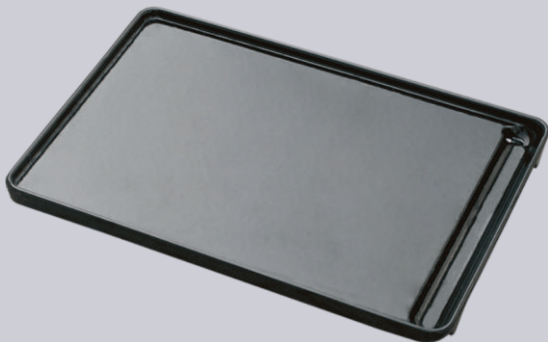
Materijal: sivi lijev, unutrašnjost emajlirana higijenskim emajlom



Roštilj ploča mala

402x262x41 mm, 3,9 kg

Materijal: sivi lijev, unutrašnjost emajlirana higijenskim emajlom



Tava okrugla Ø 24

Ø240x30 mm, 1,1 kg

Materijal: sivi lijev, unutrašnjost emajlirana higijenskim emajlom



Tava četvrtasta 24x24

240x240x30 mm, 1,2 kg

Materijal: sivi lijev, unutrašnjost emajlirana higijenskim emajlom



Posuđe od lijevanog željeza

Posuda s poklopcem 5,7 l

Ø 300 mm 6,8 kg

Materijal: sivi lijev, emajliran higijenskim emajlom



Posuda s poklopcem 8,6 l

Ø 300 mm 8,0 kg

Materijal: sivi lijev, emajliran higijenskim emajlom



*Ravnomjerno podlijevanje
za sočnije pečenje*



Indukcijska ploča



Pilinski štednjak



Električni štednjak



Halogena ploča



Keramička ploča



NIJE za perilicu



Pečnica



NIJE za mikrovatnu



Koristite rukavice

Ovalni pekač s poklopcem 40x26 cm

5,8 l (poklopac 2 l) 8,0 kg

Materijal: sivi lijev, emajliran
higijenskim emajlom



Indukcijska ploča



Pliński štednjak



Električni štednjak



Halogena ploča



Keramička ploča



NIJE za perilicu



Pećnica



NIJE za mikrovalnu



Koristite rukavice

Tava ø 30 cm

2,5 l 3,2 kg

Materijal: sivi lijev, emajliran higijenskim emajlom



Indukcijska ploča



Pliinski štednjak



Električni štednjak



Halogena ploča



Keramička ploča



NIJE za perilicu



Pečnica



NIJE za mikrovalnu

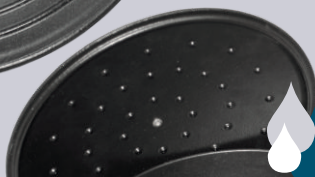


Koristite rukavice

Poklopac ø 30 cm

2,5 kg

Materijal: sivi lijev, emajliran higijenskim emajlom



*Ravnomjerno podlijevanje
za sočnije pečenje*



NIJE za perilicu



Pečnica










NIJE za mikrovalnu



Koristite rukavice

Tabelarni prikaz važnijih karakteristika proizvoda

Tip:							
Barun 1	750x620x500	160	125	8,6	11	180	560x350
Barun Insert Termo	750x620x500	360	133,5	14	20	180	560x350
Glas Franklin	860x800x630	200	147	11	13	150	520x185
Vesta Insert	500x822x535	180	100	9	11	150	340x280
Tena N	750x750x520	200	163	9,5	12	150	420 x 205
Tena Termo	750x750x520	360	181	15	20	150	420x205
Amity 3	597x764x519	160	128,5	8	11	120	335x190
Trenk	350x750x650	160	77	8,9	11	120	175x245
Alberto	630x829x441	160	140	8,6	11	150	400x262
Roberto	630x870x441	160	165	8,6	11	150	400x262
Eco 50	703x810x454	220	160	12	14	150	580x210
Vesta	500x1065x515	180	130	9	11	150	340x280
Laguna	500x1226x540	180	133	8	11	150	340x280
Maestral N	450x945x478	130	83	6,5	9	120	259x237
Dora 10 N	380x987x435	150	64,5	7,2	9	120	220x220
Nera	480x1185x490	240	168,5	13,3	14	150	286x511
Gala	450x981x400	160	108	8	11	150	300x350
Aria	450x1001x400	160	118	8	11	150	300x350
Tara	383x858x377	120	85	6	8	120	200x304
Eco 35	512x990x454	200	154	11	13	150	410x388
Termo Glas	845x838x594	300	133	13,5	15	120	180x165
Plamen 850 Glas N	845x838x594	160	121	8	11	120	180x165
Plamen 910 Glas	910x877x683	180	178	9	11	120	230x170
Slavonac N	845x838x594	160	128	8	11	120	180x165
Calorex 100	585x895x645	150	138	7,5	10	120	220x145



Dimenzije: Š x V x D mm



Dimni priključak promjer: mm



Nazivna snaga: kW-N



Visina odvoda od poda: mm



Maksimalna snaga: kW-M



Dimenzije otvora za loženje: Š x V mm



Masa: kg



Dimenzije ložišta: Š x V x D mm



Grijani prostor: m³



Maksimalna duljina cjepanice: cm



560x400x290	50	---	■		A	+
560x320x290	50	---	■		A	
550x260x310	50	---	■		A	+
360x400x340	33	---	■		A+	+
620x335x340	50	---	■		A+	+
620x230x340	50	---	■		A	
490x340x290	50	---	■		A+	+
250x295x485	40	---	■		A+	+
600x250x300	50	---	■	ø 80 mm/211 mm	A	+
600x250x300	50	---	■	ø 80 mm/252 mm	A	+
620x220x260	50	---	■	ø 100 mm/212 mm	A	+
360x400x340	33	---	■ ■		A+	+
360x400x340	33	---	■ ■		A+	+
314x340x338	33	---	■ ■ ■		A+	+
314x340x338	33	---	■ ■		A+	+
445x650x330	40	---	■		A+	+
420x350x260	40	---	■ ■	ø 80 mm/214 mm	A+	+
420x350x260	40	---	■ ■	ø 80 mm/239 mm	A+	+
355x300x260	33	---	■	ø 80 mm/171 mm	A+	+
450x495x235	33	---	■	ø 100 mm/212 mm	A	+
200x300x415	40	400x300x450	■		A	
250x300x470	40	400x300x450	■ ■ ■ ■		A+	+
205x265x505	40	400x300x450	■ ■	ø 80 mm/361 mm	A+	+
250x300x470	40	400x300x450	■ ■		A+	+
240x260x385	35	400x250x390	■	ø 80 mm/220 mm	A+	+



Pećnica Š x V x D: mm



Priključci za vodu



Količina vode u kotlu: l



Maksimalni radni tlak: bar



Nazivna snaga kotla: kW



Stupanj iskorištenja: %



Sezonski stupanj iskorištenja: %



Dodatni vanjski ulaz zraka:
promjer/visina od poda, mm



Uredba EU 2015/1185



Energetski
razred



Norma



Plamen

HR - 34000 Požega
Njemačka 36
tel.: +385 (0)34 254 600, 254 602
fax: +365 (0)34 254 710
www.plamen.hr